

# QI-HARMONIE



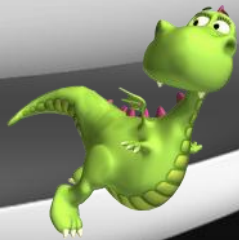
**Qi-Harmonie** ist die Feuer-Erde Teemischung

Geniessen Sie die Formulator den ganzen Tag! Die ausbalancierte Formulator mit weit über 20 Inhaltsstoffen sind nach den Fünf-Elementen der TCM ausbalanciert. Ziel dieses Tee's ist die Harmonisierung des Qi (Energiefluss). Der Qi-Harmonie ist auch für Kinder geeignet. Er hat die „Mushussu“-Auszeichnung (Kindertauglich).

1 Packung reicht für 25-50 Liter Tee (je nach Geschmack/Stärke). Der p.H. Wert (Säure/Base) liegt bei ca. 8,0 (= basisch)

Der Qi-Harmonie kann täglich, ohne Einschränkung und zu jeder Zeit getrunken werden.

*Der Qi-Harmonie Tee ist auch speziell als Kinder-Tee ausgezeichnet. Er schmeckt kalt vorzüglich als „Eistee“ ohne Zucker (natürlich gesüsst).*



*Empfohlen vom Vitona-Kinderdrachen Mushussu!*



# Qi-Protect

Die Qi-Protect Teeformulator ist eine Mischung an regionalen Kräutern formulator für die Balance im Element Metall, also die Metall-Teemischung.

**Qi** = Energiefluss

**Protect** = Schutz

Das Element Metall repräsentiert die Energieorgane Lunge und Dickdarm, die Haut und das WEI-Qi.

Qi-Protect kann täglich ohne Einschränkung genossen werden.

1 Packung reicht für mindestens 25 Liter Tee.

Inhaltstoffe sind z.B. Goldrutenkraut, Spitzwegerich, Schafgarbe, Kamillenblüten, Thymian, Tausendguldenkraut uvm. Die Mischung ist nach dem YIN und YANG Prinzip ausbalanciert.



**Vitona**  
Vitality of Nature

[www.vitona.ch](http://www.vitona.ch)



Ihre persönliche Beratung

# Qi-Time®



100% Natur  
Swiss Made  
High Quality  
Swiss Formula



Genuss für Körper und Geist!

## Die Philosophie der Regeneration bedeutet:

1. Reinigen — den Körper und den Geist von Ballaststoff befreien
2. Nähren — den Körper und den Geist mit gutem Qi (Nahrung/Energie) aufzufüllen
3. Balancieren — Körper und Geist in Harmonie bringen = den Qi-Fluss harmonisieren



### 1. Reinigen

## METABOL-QI

**Metabol-Qi** ist die Wasser-Holz-Metall Tee Mischung

Genießen Sie die Formulatur am **Nachmittag und Abend!**

Diese „Kaiser-Formulatur“ nach den Fünf-Elementen der TCM ist in sich ausbalanciert. Ein sehr wohlschmeckender Tee für den täglichen Einsatz.

1 Packung reicht für 25-50 Liter Tee (je nach Geschmack/Stärke)

Der p.H. Wert (Säure/Base) liegt bei ca. 8,4 (= basisch)  
Nach den Organzeiten empfiehlt es sich, den Metabol-Qi Tee vor allem von 15.00 Uhr bis ca. 21.00 Uhr zu trinken!

### Tee-Intensiv-Anwendung

Dies ist eine mögliche Anwendung für den Metabol-Qi-Tee. Eine Woche lang täglich ab 15.00 Uhr ca. 2 Liter von dem Tee trinken. In dieser Woche darf bis 15.00 Uhr normal gegessen werden — ab 15.00 Uhr nur noch den Tee trinken.

Eine **Umfrage mit 127 Probanden** hat folgende Resultate ergeben:

- Durchschnittliche **Gewichtsreduzierung 2,7kg**
- Durchschn. Reduzierung des Bauchumfanges um 4,1cm
- Die Testpersonen haben berichtet, dass diese Anwendung sehr einfach und gut verträglich ist. 100% aller Probanden fühlten sich nach der 7 täglichen Anwendung sehr wohl.



### 2. Nähren

## BALANCE-DAY

**Balance-Day** ist die Erde-Feuer Teemischung

Genießen Sie die Formulatur in der **Früh, am Mittag und am Nachmittag!**

Diese „Kaiser-Formulatur“ nach den Fünf-Elementen der TCM beinhaltet südafrikanischer Rooibostee, Marokkanische Nana-Minze, Japanischer Grüntee (beinahe teinfrei), Süssholz, viele Gewürze, nicht säurende Früchte und weitere Kräuterteeblätter aus Europa!

Ein sehr wohlschmeckender 5 Elemente Genuss-Tee für jeden Tag.

1 Packung reicht für 25-50 Liter Tee (je nach Geschmack/Stärke). Der p.H. Wert (Säure/Base) liegt bei ca. 8,2 (= basisch). Nach den Organzeiten empfiehlt es sich, den Balance-Day Tee vor allem von 07.00 Uhr bis ca. 17.00 Uhr zu trinken!



### 3. Balancieren

## Relax

Der Relax-Tee ist eine sehr wohlduftende Teemischung zum Relaxen.

Relax ist die Holz-Feuer-Erde Teemischung

Eine angenehme Mischung aus Melisse, Schafgarbe, Ehrenpreis, Kamille und weiteren regionalen Kräutern.

Eine ausbalancierte Formulatur nach der Lehre der Fünf-Elemente in YIN und YANG.

Genuss für Körper und Geist.

Lassen Sie sich „relaxen“

1 Packung reicht für mindestens 25 Liter Tee.



**Teemischungen, ausbalanciert nach den Fünf-Elementen der asiatischen Regenerationsphilosophie!**